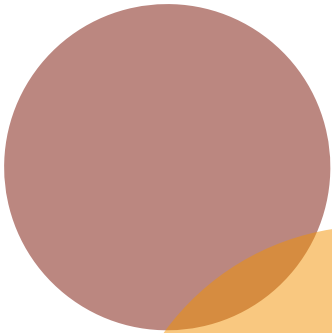




Wir sind Ihre Experten.

Dienstleistungsportfolio





WIRTSCHAFTSPRÜFUNG UND
STEUERBERATUNG GMBH

Für unsere Kunden sind wir kompetenter und zuverlässiger Partner in allen Fragen der Wirtschaftsprüfung und Steuerberatung. Bei uns stehen Sie als Kunde im Mittelpunkt und unsere Beratung richtet sich nach Ihren Bedürfnissen. Mit unserer „Rund-Um-Sorglos-Lösung“ versuchen wir unsere Kunden bestmöglich zu unterstützen und Ihnen bei Ihren Entscheidungen zur Seite zu stehen. Ebenso tragen wir dafür Sorge, dass Sie gegenüber den öffentlichen Stellen bestens vertreten sind. So können Sie sich auf das Wesentliche konzentrieren: Ihr Unternehmen.

Wir verstehen unter Service nicht nur hohe Termintreue sowie zuverlässige und persönliche Beratung. Unser Ziel ist es, für Sie der erste Ansprechpartner bei sämtlichen steuerrechtlichen und betriebswirtschaftlichen Fragen zu sein und Ihnen dadurch echten Mehrwert zu stiften.

Seit Gründung der LLP verstehen wir uns als modernes, zeitgemäßes Büro und leben die Digitalisierung in unserem täglichen Tun. Durch den steten Fortschritt in diesem Bereich werden Prozesse und Abläufe in unserer Zusammenarbeit einfacher und effizienter. Als Service sehen wir es daher,

Sie mit den dafür notwendigen Tools auszustatten.

State of the art bleibt nur wer sich ständig weiterentwickelt. Alle unsere Kollegen zeichnet aus, dass sie ihre Leistungen aus Leidenschaft, mit vollem Engagement und auf fachlich höchstem Niveau erbringen. Dies stellen wir durch permanente, individuelle Weiterbildung sowie Karriereplanung sicher.

Unsere umfassende Ausbildung, unsere permanente Fortbildung und unsere Erfahrung garantieren Ihnen optimale Lösungen.

Wir sind Ihre Experten. Schenken Sie uns Ihr Vertrauen.

Markus Leonhard

Steuerberater & Wirtschaftsprüfer, Geschäftsführer, Partner

Berta Leber-Ceppel

Steuerberaterin, Prokuristin, Partnerin

Christoph Pinter

Steuerberater, Geschäftsführer, Partner



Steuerberatung

Aufgrund der sich laufend ändernden Gesetze – beispielsweise im Zusammenhang mit COVID – sowie der notwendigen Berücksichtigung aktueller Judikatur ist die Steuerberatung eine komplexe und anspruchsvolle Materie. Die ständige Aus- und Weiterbildung unseres interdisziplinären Teams aus Betriebswirten und Juristen sehen wir deshalb als eine Selbstverständlichkeit. So stellen wir sicher, dass wir über umfassendes Know-how verfügen und Sie bestmöglich proaktiv beraten können. Auch dafür nutzen wir die Möglichkeiten der Digitalisierung.

Steuerliche Vertretung

Die steuerliche Betreuung umfasst in erster Linie die Übernahme Ihrer Vertretung gegenüber Finanzbehörden, Sozialversicherungsträgern und Gemeinden.

Honorar

Einzelunternehmen,
Personengesellschaften:
EUR 129,00 pro Quartal

Kapitalgesellschaften:
EUR 206,00 pro Quartal

Dienstleistung

- Vertretung gegenüber Behörden
- Verwaltung der behördlichen Fristen und Zahlungstermine inkl. Erinnerungsservice
- Empfang, Prüfung und Weiterleitung von amtlichen Schriftstücken, z.B. Bescheide des Finanzamts
- Einbringung von Rückzahlungsanträgen bei Abgabenguthaben
- Prüfung und Weiterleitung von Vorauszahlungs-(VZ)-Benachrichtigungen (ESt./KÖSt.)
- Optimale Liquiditätsplanung durch Verlängerung der gesetzlichen Frist für die Abgabe von Steuererklärungen (Quote)
- Verwaltung personenbezogener Daten gegenüber den Behörden z.B. Namensänderung, Änderung der Bankverbindung
- Erfüllung gesetzlicher Bestimmungen zur Vermeidung von Geldwäsche und Terrorismusfinanzierung



Individuelle steuerliche Beratung

Beratend zur Seite zu stehen ist unser Credo. Wir verstehen uns dabei ganz klar als Ihr Sparring Partner, bieten eine hoch individuelle Dienstleistung und bringen viel Erfahrung mit. Neben der oben angeführten steuerlichen Vertretung, die vor allem verwaltenden Charakter hat, liegt uns Ihre individuelle Beratung besonders am Herzen.

Es geht dabei nicht nur um Steuern. Die betriebswirtschaftliche Beratung dient dazu, unternehmerische Entscheidungen vorzubereiten und Ihnen mit Hilfe von Planrechnungen einen Informationsvorsprung zu verschaffen und diesen zu Ihren Gunsten zu nutzen. Wir investieren in langjährige Kundenbeziehungen und können uns so in Ihre Geschäftsangelegenheiten hineinversetzen. Man muss sich natürlich erst kennenlernen, die Beratung wird mit der Zeit intensiver und dadurch perfektioniert. Wir handeln als Ihr Steuerberater so als würde es um unser eigenes Geschäft und Geld gehen.

Kurz gesagt: Wir übernehmen Verantwortung, schaffen Ihnen Mehrwert und Überblick!

Die individuelle betriebswirtschaftliche und steuerliche Beratung umfasst auch Fragen wie:

- Zu welchen Preisen sollen Produkte angeboten werden? Wovon hängt es ab, ob ein Auftrag angenommen werden soll?
- Wie errechnet man den Deckungsbeitrag?
- Wie sieht der optimale Finanzierungsmix aus?
- Welches Buchhaltungsprogramm eignet sich? Wie soll der Kontenplan aufgebaut sein?
- Wie geht man bei der Öffnung neuer Betriebsstätten vor?
- Welche Prozesse unterstützen die Digitalisierung?
- Wie gehe ich mit der DSGVO um? Was muss ich beachten? Welche Kontrollmechanismen sind zu schalten?

Ebenso setzen wir bei Bedarf Selbstanzeigen auf und begleiten Sie während des gesamten Ablaufes, damit Sie wieder ruhig schlafen können.

Honorar

Die Verrechnung erfolgt zu Stundensätzen nach tatsächlichem Zeitaufwand.

Dienstleistung

- Optimierung der laufenden Steuervorauszahlungen
- Zahlungserleichterungsansuchen an die Behörden
- Bearbeitung und Beantwortung von Ergänzungsersuchen des Finanzamts
- Abstimmung komplexer Sachverhalte mit dem Finanzamt
- Bei Kapitalgesellschaften: Meldung und Pflege des Verzeichnisses der wirtschaftlichen Eigentümer (WiEReG)
- Betreuung und Abwicklung von Betriebsprüfungen
- Beratung und Abwicklung von Selbstanzeigen mit dem Ziel Finanzstrafen zu vermeiden
- Jährliches Feedbackgespräch: Hochrechnung des erwarteten Jahresergebnisses zur Optimierung der Steuerlast unter Berücksichtigung sämtlicher gesetzlicher Möglichkeiten sowie gesellschaftsrechtlicher Umstrukturierungen (Umgründungen)
- Begleitung im Rechtsmittelverfahren (z.B. Bescheidbeschwerde bei von den Steuererklärungen abweichenden Bescheiden)



Steuerberatungsleistungen für freie Berufe

(z.B. Architekten, Ziviltechniker, Ärzte, Rechtsanwälte)

Bei den Spezifika in der Beratung von Freiberuflern haben wir langjährige Erfahrung. Haben wir ein Wehwehchen, gehen wir zum Facharzt, planen wir einen Dachgeschoßausbau, wenden wir uns an einen Architekten und plagt uns ein rechtliches Problem, ziehen wir einen Rechtsanwalt zu Rate. Dabei sucht man stets die Beratung eines renommierten Spezialisten – wir sind Ihr Experte für die steuerliche Beratung von Angehörigen freier Berufe.

Honorar

Die Verrechnung erfolgt zu Stundensätzen nach tatsächlichem Zeitaufwand.

Dienstleistung

- Unterstützung bei der Gründung inkl. Rechtsformwahl
- Erstellung eines Businessplans
- Begleitung bei Anmietung, Kauf und Verkauf von Immobilien (z.B. Ordinationen, Kanzleien, Büros), Kundenstöcken etc.
- Investitionsplanung und -budgetierung inkl. Beratung beim Finanzierungsmix
- Unterstützung bei Bankgesprächen
- Jährliches Feedbackgespräch: Hochrechnung des erwarteten Jahresergebnisses zur Optimierung der Steuerlast unter Berücksichtigung des Gewinnfreibetrages, Beratung zu begünstigten Investitionen, Immobilien zur Vermögensveranlagung etc.
- Kommunikation mit der Standesvertretung und (Sozial-)Versicherungen in allen steuerlichen Belangen



Gründerservice / Start Ups

Hat man eine Idee – oder gar mehrere – will man handeln und das rasch. Notwendige rechtliche Schritte zu beachten und diese umzusetzen, können hier nur aufhalten und sind der Kreativität abträglich – haben wir als Zahlenmenschen uns sagen lassen. Wir unterstützen Sie mit unserem Gründerservice bei allen rechtlichen und behördlichen Themen, sodass Sie sich auf Ihr künftiges Kerngeschäft fokussieren können. Wir beraten auch zu möglichen Förderungen und helfen bei der Finanzierungsauswahl.

Honorar

Die Verrechnung erfolgt zu Stundensätzen nach tatsächlichem Zeitaufwand.

Dienstleistung

- Erläuterung und Beratung zur idealen Rechtsform für Ihr Unternehmen
- Unterstützung bei der Gewerbeanmeldung
- Klärung sozialversicherungsrechtlicher Fragen
- Klären der Fragen im Zusammenhang mit dem Neugründungs-Förderungsgesetz NeuFöG
- Erstellung einer Planrechnung und Unterstützung beim Businessplan
- Unterstützung in Finanzierungsfragen und bei Bankgesprächen
- Registrierung Ihres Unternehmens bei den Behörden
- Für Kapitalgesellschaften: Meldung an das Register für wirtschaftliche Eigentümer (WiEReG)
- steuerliche Vertretung und Verwaltung



Buchhaltung

Die Belegerfassung, -kontrolle und -verbuchung sind die essentiellen Teile eines reibungslosen Rechnungswesens. Eine routinierte Abwicklung führt hier zu korrekten Daten und Effizienz. Wir beraten, unterstützen und übernehmen diese organisatorischen Aufgaben für Sie. Wir von der LLP sind darauf spezialisiert, Prozesse gemeinsam mit unseren Kunden schlank zu halten und dabei alle Digitalisierungs- und Automatisierungsmöglichkeiten voll auszuschöpfen. Daher können wir auch Ihren Zahlungsverkehr, das Mahnwesen, aber auch den gesamten Rechnungswesen-Prozess übernehmen.

Wir führen nur noch digitale Buchhaltungen.

Ein großes Anliegen unseres Unternehmens ist das effiziente Abarbeiten Ihrer laufenden Buchhaltung. Aus diesem Grund haben wir den Großteil unseres Buchhaltungsprozesses digitalisiert. Als Klient haben Sie die Möglichkeit hier aktiv zu partizipieren. Wir bieten Ihnen die Kommunikation über unsere Cloud an. Diese verfügt über die höchsten State of the art Sicherheitsstandards. So ist es möglich, mit unseren Kunden einfach zu kommunizieren und gemeinsam auf Dateien und Auswertungen zuzugreifen.

Honorar

Die Verrechnung erfolgt zu Stundensätzen nach tatsächlichem Zeitaufwand.

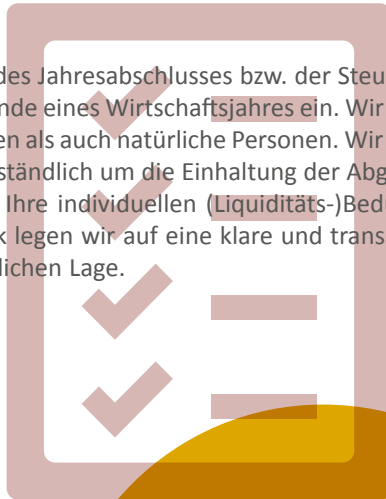
Dienstleistung

- Belegkontrolle mit Augenmerk auf die Rechnungsmerkmale sowohl im Bereich der inländischen Rechnungsausstellung als auch im Zusammenhang mit innergemeinschaftlichem Erwerb bzw. Lieferungen sowie Import/Export
- Verbuchung der Belege auf Wunsch auch nach Kostenstellen, um detailliertere an Ihr Unternehmen angepasste Auswertungen zu ermöglichen. Selbstverständlich werden monatliche Abgrenzungen sowie anteilige Abschreibungen berücksichtigt
- Erstellen der Umsatzsteuervoranmeldungen
- Übermittlung eines monatlichen Reportings bestehend aus kurzfristiger Erfolgsrechnung sowie Offener Posten Liste, weitere individuelle Auswertungen nach Ihren Wünschen z.B. Soll-Ist-Vergleich mit Ihrem Budget
- Abwicklung des Zahlungsverkehrs für Ihr Unternehmen: Erstellung von Zahlungsvorschlägen, sowie Einstellen der Zahlungsaufträge in Ihr Electronic Banking System
- Forderungsmanagement (Mahnwesen)
- Führen des Anlagenverzeichnisses



Jahresabschluss & Steuererklärungen

Die Erstellung und Abgabe des Jahresabschlusses bzw. der Steuererklärungen läutet das formale Ende eines Wirtschaftsjahres ein. Wir betreuen hier sowohl Gesellschaften als auch natürliche Personen. Wir von der LLP kümmern uns selbstverständlich um die Einhaltung der Abgabefristen, gehen hier jedoch auf Ihre individuellen (Liquiditäts-)Bedürfnisse ein. Besonderes Augenmerk legen wir auf eine klare und transparente Darstellung Ihrer wirtschaftlichen Lage.



Honorar

Die Verrechnung erfolgt zu Stundensätzen nach tatsächlichem Zeitaufwand.

Dienstleistung

- Planungssitzung rechtzeitig vor Ende des laufenden Jahres, um Gestaltungsmöglichkeiten ausschöpfen zu können
- Verbuchung Ihrer Belege (sofern nicht die Buchhaltung bei uns geführt wird)
- Führen des Anlagenverzeichnisses
- Erstellung des Jahresabschlusses bzw. der Überschussrechnung
- Erstellung der Steuererklärungen
- Vorberechnung allfälliger Nachbelastungen von SV-Beiträgen
- Vorberechnung der Vorauszahlungsbeträge für das nächste Geschäftsjahr
- „Bilanzgespräch“: Abstimmung zum Jahresabschluss mit betriebswirtschaftlicher Analyse anhand für Sie relevanter Kennzahlen inkl. einer Vergleichsrechnung der Vorjahre
- Einreichen der Steuererklärungen beim Finanzamt und Kontrolle der Bescheide
- Firmenbucheinreichung und E-Bilanz (bei juristischen Personen)
- Vorbereitung von Unterlagen für Bankgespräche

Personalverrechnung

Vor allem der Bereich Personalverrechnung ist von oftmaligen gesetzlichen Änderungen geprägt. Unsere Spezialisten auf diesem Gebiet befinden sich sozusagen laufend in Weiterbildung „on the job“. Wir kümmern uns um die korrekte und rechtssichere Abwicklung.

Die Personalverrechnung gliedert sich in die laufende Personalverrechnung und die Sonderarbeiten. Wir bieten Ihnen die laufenden Personalverrechnungsleistungen zu einem monatlich fixen Betrag an.

Laufende Personalverrechnung

Dienstleistung

- An- und Abmeldung der Dienstnehmer
- Laufende Lohnverrechnung inkl. Sonderzahlungen
- Erstellen und Melden von Jahreserklärungen, die die Personalverrechnung betreffen.
- Korrespondenz mit den Behörden
- Stammdatenänderungen der Dienstnehmer
- Überprüfung und Anpassung des Jahreslohnkontos (13. Lauf)

Honorar

Die Kosten (pro Monat) hierfür sind gestaffelt und gliedern sich wie folgt:

1 – 3 DN	EUR 80,00 pauschal
4 - 10 DN	EUR 25,00 pro Dienstnehmer
ab 11 DN	EUR 23,00 pro Dienstnehmer

Jahresauswertungen und Jahresmeldungen
EUR 23,00 pro Dienstnehmer



Sonderarbeiten im Bereich der Personalverrechnung

Dienstleistung

- Beratung bei der Erstellung von Dienstverträgen und Einstufung im jeweils geltenden Kollektivvertrag
- Vorschlag zur Durchführung kollektivvertraglicher Erhöhungen
- Arbeits- und sozialversicherungsrechtliche Beratungen
- Beantragung von Kurzarbeit und Abrechnung
- Bezugsbestätigungen
- Ummeldungen/Änderungsmeldungen, z.B. Änderung der Anzahl der Wochenstunden
- Lohnpfändungen
- Berechnung von Rückstellungen (Urlaub, Abfertigung, Sonderzahlungen, Pension) in Zusammenhang mit der Erstellung des Jahresabschlusses
- allfällige Korrekturarbeiten bei Neuübernahme der Lohnverrechnung
- Unterstützung bei Abgabenprüfungen
- Beratung bei Besonderheiten im Zusammenhang mit ausländischen Arbeitskräften und Expats (Arbeitsgenehmigungen, gesetzlich erforderliche Dokumentation und Meldungen)

Honorar

Der Stundensatz für diese Arbeiten liegt bei EUR 90,00.



Wirtschaftsprüfung

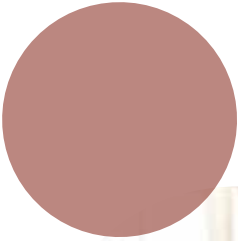
Neben der Steuerberatung bieten wir auch qualifizierte Wirtschaftsprüfungsleistungen für prüfungspflichtige Unternehmen an. Auch die Durchführung freiwilliger Prüfungen gehört zu unseren Dienstleistungen. Wir haben uns nach dem Abschlussprüfer-Aufsichtsgesetz erfolgreich einer Qualitätssicherungsprüfung unterzogen und entwickeln unsere Qualitätsstandards laufend weiter. Unsere Spezialisten verfügen über langjährige Erfahrung und hohe soziale Kompetenz um Sie bestmöglich während der Prüfung zu begleiten. Wir beweisen Fingerspitzengefühl im technologischen, wirtschaftlichen, regulatorischen und gesellschaftsrechtlichen Umfeld. Auch in diesem Bereich agieren wir als vielseitiger und professioneller Dienstleister – modern, aufgeschlossen, am neuesten Stand der Technik und verbunden mit Werten wie Vertrauen, Kompetenz und Unabhängigkeit.

Honorar

Die Kosten einer Wirtschaftsprüfung richten sich nach Art und Umfang und werden als Paketpreis angeboten.

Dienstleistung

- Konzernabschlussprüfungen
- Gesetzliche und freiwillige Jahresabschlussprüfungen
- Stiftungsprüfungen
- Vereinsprüfungen
- Prüfungen im Zusammenhang mit Umgründungen, z.B. Gründungsprüfungen, Spaltungsprüfungen und Restvermögensprüfungen
- Befassung mit Fragen der externen und internen Finanzberichterstattung
- Auseinandersetzung mit Unternehmensprozessen und internen Kontrollsystemen
- Betriebswirtschaftliche Beratung und Vermittlung von IT-Know-how
- Berichtserstellung inkl. Bestätigungsvermerk
- Durchführung einer Financial Due Diligence oder Bewertung von Unternehmensteilen
- Aufklärung, Begutachtung und Dokumentation forensischer Sachverhalte
- Risikoanalysen z.B. im Bereich der IT



Alle unsere Mitarbeiter zeichnet aus, dass sie ihre Leistungen aus Leidenschaft, mit hohem Engagement und fachlich auf höchstem Niveau erbringen. Die Sicherstellung dieses hohen Beratungsniveaus ist nur möglich durch permanente, individuelle Weiterbildung sowie Karriereplanung.

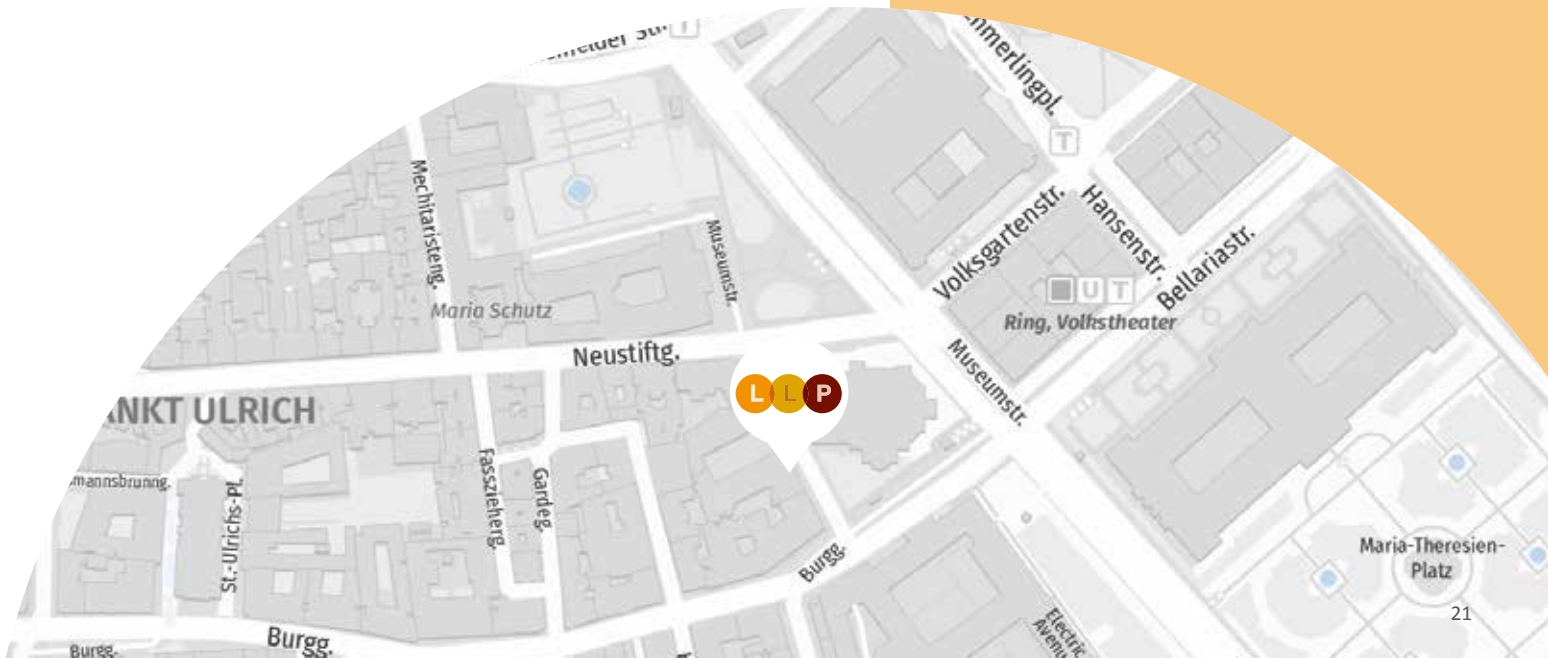
LLP Wirtschaftsprüfung & Steuerberatung GmbH

Museumstraße 3, 1070 Wien

Telefon: +43 1 581 10 95

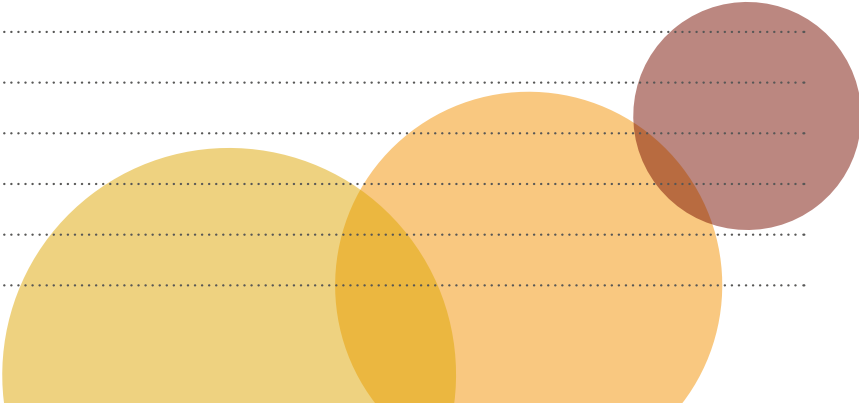
office@llp.co.at

www.llp.co.at



Notizen

A series of horizontal dotted lines for writing notes, spanning the width of the page.





WIRTSCHAFTSPRÜFUNG
STEUERBERATUNG

LLP Wirtschaftsprüfung & Steuerberatung GmbH

Museumstraße 3, 1070 Wien

Telefon: +43 1 581 10 95

office@llp.co.at

www.llp.co.at